

Výukové systémy Altay

S výukovými systémy Altay mají učitelé vše, co potřebují ke snadné ukázce všech hlavních vědeckých principů v oblasti fyziky, chemie a biologie.

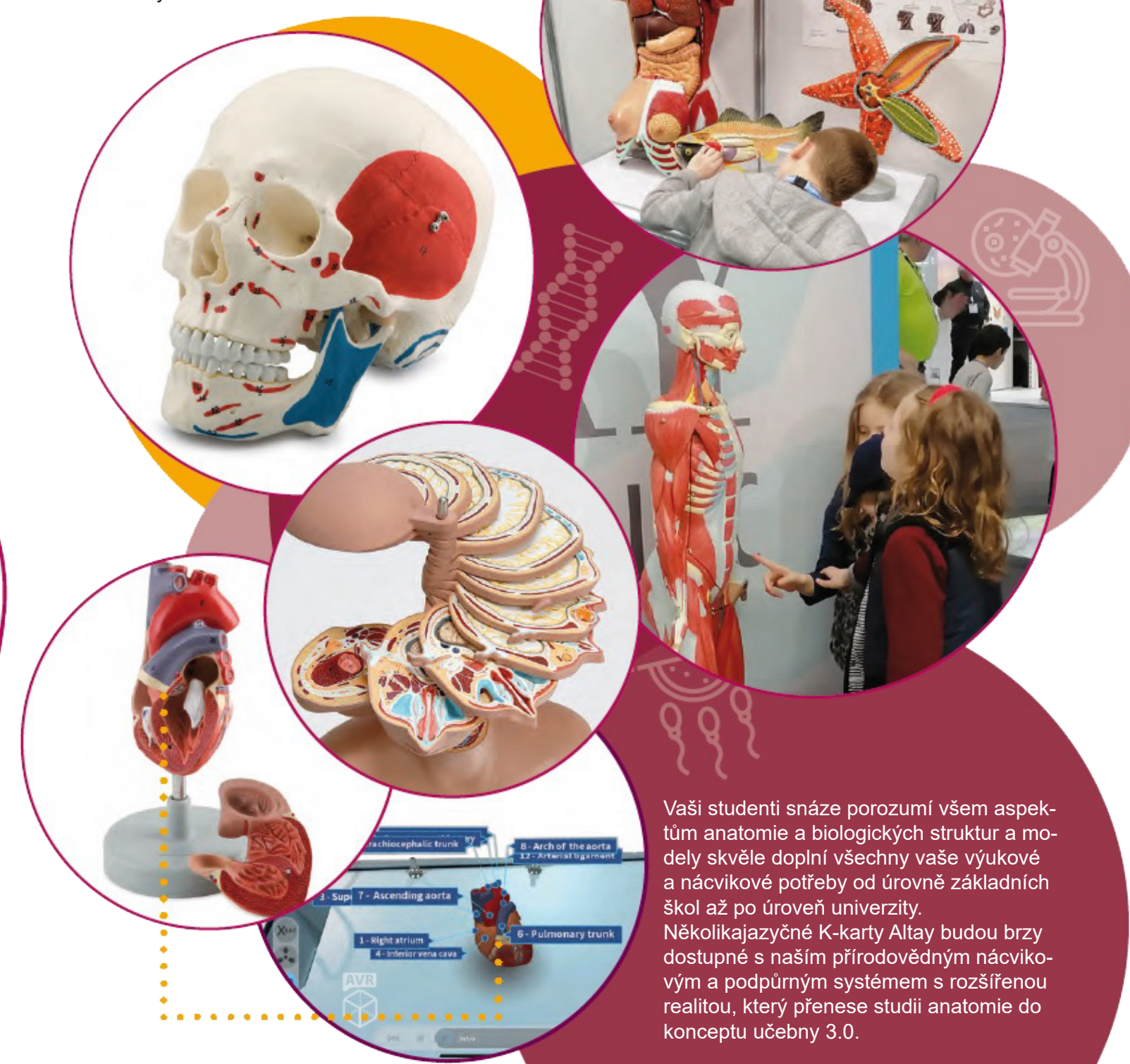
Naše flexibilní, časově úsporné a snadno sestavitelné systémy obsahují širokou škálu pokusů ve spojení se systémy pro zaznamenávání dat a snímání.

Jsou dodávány v pevných přenosných kuffících zajišťujících odolnost, bezpečnost a snadné uskladňování. Uživatelsky přívětivé instrukční manuály jsou skvělými průvodci potřebnými pro zajištění úspěšné výuky a brzy budou dostupné s našimi přírodovědnými nácvikovými a podpůrnými systémy s rozšířenou realitou, které učitelům ještě více usnadní život.



Modely Altay

Detailní a realistické reprodukce lidských a zvířecích orgánů a ústrojí od společnosti Altay vám dokážou, že jsou klíčovým nástrojem pro vaše hodiny biologie. Modely Altay jsou vyrobeny z odolné pryskyřice a jsou malovány bezpečnými netoxickými barvami.



Vaši studenti snáze porozumí všem aspektům anatomie a biologických struktur a modely skvěle doplní všechny vaše výukové a nácvikové potřeby od úrovně základních škol až po úroveň univerzity.

Několikajazyčné K-karty Altay budou brzy dostupné s naším přírodovědným nácvikovým a podpůrným systémem s rozšířenou realitou, který přenesení studii anatomie do konceptu učebny 3.0.

Kompletní řada vzdělávacích systémů Altay vám nabízí kvalitu, přesnost a úsporu v jednom balení.

Vyvinuto učiteli pro učitele

Helago-CZ, s.r.o.
Kladská 1082/67
500 03 Hradec Králové
Tel.: 495 220 229
e-mail: info@helago-cz.cz



www.helago-cz.cz

Discover



Crafted for your world.



Společnost Altay pracuje s jednou jednoduchou myšlenkou: vytvářet vysoce kvalitní vzdělávací produkty, které jsou dostupné. Studie moderních výukových metod a jejich praktického využití v učebnách nám pomohla vyvinout naši produktovou řadu.

Pracovní stanice Air Cart 3.0

Mobilní laboratoř společnosti Altay, světově proslulé řešení problémů, které vám brání v laboratorních aktivitách, je nyní ještě lepší. Koncept „Lab Mobile“ od Altay nyní přináší zcela předělaný Air Cart 3.0. Robustní a spolehlivý jako dřívě, ale o 50% lehčí díky vysoce pevným hliníkovým voštinovým kompozitním panelům. Air Cart je navíc odolný vůči poškrábání a korozi.



1. Zadní deska, lakovaný hliník
2. Voštinové hliníkové jádro
3. Přední hliníková fólie
4. Zakoňovací panel, plastový laminát
5. Hrana ve tvaru T z lakovaného hliníku
6. Speciální lepicí páska na hliník

- Panely používané u Lab Mobile se skládají z centrálního voštinového hliníkového jádra na obou stranách pokrytého hliníkovými fóliemi.
- Tyto tři součásti jsou spojeny dohromady pomocí speciálních silných lepicích pásek.
- Na vnějším povrchu panelu je také nanášena povrchová úprava z plastového laminátu, zatímco vnitřní povrch je práškově lakovaný.
- Voštinové panely mají několik důležitých výhod:
 - Extrémní lehkost a pevnost
 - Excelentní rovnost a stabilita
 - Excelentní chemická odolnost
 - Velký pracovní rozsah teplot: od -40 do +110°C
 - Skvělá estetická a funkční konečná úprava

Obsahuje zcela přeorganizované přihrádky a přepracovaný zásuvkový systém pro snadší a bezpečnější přístup ke vzdělávacím materiálům obsaženým uvnitř. Rukojeti a kolečka poslední generace produktu nyní pomáhají k daleko snadnějšímu přenášení na jakékoliv potřebné místo. Můžete tak velmi rychle proměnit vaši učebnu na skutečnou vzdělávací laboratoř.

PROČ LAB MOBILE

Lab Mobile®

► Mobilní přírodovědná laboratoř změní mrknutím oka vaši učebnu na laboratoř: poskytuje pracovní povrch odolný vůči kyselinám, autonomní systém pro přívod a odvod vody a soběstačné kahaný šetřící investiční náklady institucím, které potřebují laboratoř se všemi potřebnými materiály.

► Pojízdná stanice mobilní laboratoře má na předním panelu zdroj napájení 0-12 V, digitální voltmetr a digitální ampérmetr, což opět šetří nemalé náklady na napájecí zdroje nízkého napětí a příslušná zařízení na měření elektriky.



► Mobilní laboratoř poskytuje uzamykatelné přihrádky a zásuvkové systémy vybavené pěnovými výstýlkami chránícími obsah proti otřesům pro uložení každé součástky. Systém snižuje riziko rozbití a ztrát a uskladňování po dokončení každé práce je co nejvíce usnadněno, díky čemuž je velmi nízké riziko šíření a krádeže.

► Lab Mobile obsahuje hasicí přístroj v případě požáru a lékárničku pro případ nehody zmírňující komplikace související s bezpečím studentů během laboratorních prací.

► Pojízdná stanice mobilní laboratoře je dodávána s manuálem zobrazujícím všechny detaily potřebné pro sestavení více než 90 popsaných pokusů a s multimediálním obsahem. Průměrný čas pro sestavení pokusu je jen 8 minut. Tím jsou pro vyučující vyřešeny komplikace spojené s nedostatkem laboratorních techniků a s plýtváním časem při sestavování pokusů.

► Produkty Mobile Lab mají CE certifikát a jsou jediné ve své kategorii, které vyhovují normě EN 13150, která reguluje velikostní a bezpečnostní požadavky pro všechny laboratorní stoly a skříňky.



► Jak struktura, tak i obsažené vybavení splňují nařízení EU týkající se obsahu potenciálně nebezpečných látek.



► Struktura i vybavení obsažené v mobilní laboratoři jsou snadno použitelné, funkční a odolné: struktura laboratoře je od podpěrného profilu až po panely celá vyrobená z kovu.

► Oceněno asociací Worlddidac jako inovativní vzdělávací produkt.



► Produkty Mobile Lab jsou odpovědí společnosti Altay na nedávná doporučení organizace UNESCO.

LAB MOBILE VE SVĚTĚ



AVR



Společnost Altay je připravená na čtvrtou technologickou revoluci. Tato digitální revoluce se tentokrát bude lišit: je spojením technologií, které prolamuje hranice mezi fyzickou, digitální a biologickou sférou.

Vzdělání se bude muset změnit tak, aby se zaměřilo na tuto nestabilní, nejistou, komplexní a nejednoznačnou novou normu. Společnost Altay tento příchod předvíдалa a dobře se připravila na to, co nás čeká: učte se rychleji, pamatujte si déle, vyučujte lépe pomocí nácvikových a podpůrných systémů s rozšířenou realitou.

AVR



Systémy založené na rozšířené a virtuální realitě mohou poskytnout téměř dvojnásobnou úroveň zrakové pozornosti v porovnání s jejich tradiční obdobou. Také uchování paměti je u úloh podpořených rozšířenou a virtuální realitou o 70% vyšší v porovnání s úlohami podpořenými standardní metodologií.

